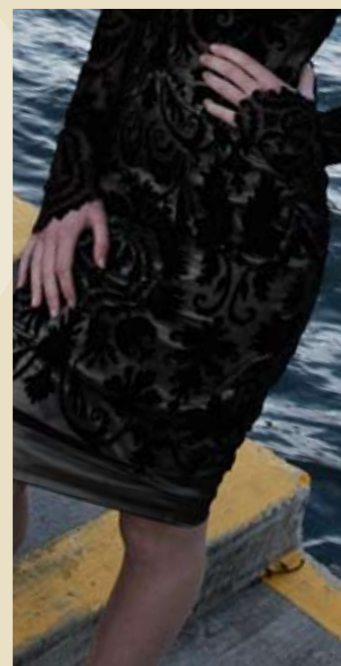
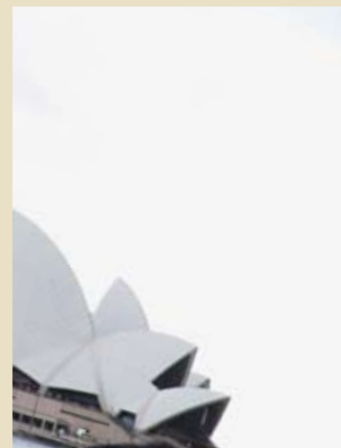




**SVILUPPOLAZIO**

**Uno strumento unico per dare attuazione agli interventi di internazionalizzazione della Regione Lazio**

Sviluppo Lazio nasce nel 1999 come strumento di attuazione della programmazione regionale in materia economica e territoriale, divenendo negli anni soggetto operativo per lo sviluppo regionale.



In tema di politiche di internazionalizzazione Sviluppo Lazio, per conto della Regione Lazio, dà attuazione agli interventi mirati a sostenere il sistema delle PMI laziali all'estero, attraverso progetti ed azioni disciplinate dalla nuova Legge sull'internazionalizzazione approvata di recente.

Attraverso un linguaggio innovativo, si parte dal territorio laziale per diffondere la "cultura dell'internazionalizzazione" e per definire nuove strategie che vanno oltre la singola promozione di prodotti ma che, al contrario, prevedono progetti di collaborazione industriale che coinvolgono reti e filiere produttive.

In questo contesto si inserisce "Oro di Roma-Il Gioiello Made in Italy" a Castel Sant'Angelo, un progetto di promozione del settore che "mette in mostra" la maestria degli artigiani orafi del Lazio e, nel contempo, coinvolge attraverso una missione di incoming, operatori internazionali provenienti da Cina, Spagna, Russia e USA.

Questo progetto è solo un paragrafo di un programma più ampio di internazionalizzazione dell'Oreficeria laziale, inaugurato nell'ambito dell'Accordo di Programma tra Ministero dello Sviluppo Economico e la Regione Lazio in collaborazione con Sviluppo Lazio e ICE. Nel 2006 e nel 2007 una rappresentanza qualificata di aziende di settore hanno preso parte alla fiera "China International Jewellery Fair" di Pechino, mentre nel novembre 2007 vi è stata la partecipazione del settore Orafo al progetto di internazionalizzazione "Lazio Life Style in Australia".

Inoltre un nuovo appuntamento è previsto per il prossimo ottobre sempre in Cina – Pechino, che vedrà impegnati gli Orafi della regione in un programma volto a diffondere la cultura orafa per creare, in un contesto internazionale, spazi d'eccellenza laziali.

Progetti e iniziative di internazionalizzazione trovano visibilità attraverso le attività di SprintLazio – Sportello Regionale per l'internazionalizzazione ([www.sprintlazio.it](http://www.sprintlazio.it)), un portale di orientamento per le PMI laziali che offre informazioni e conoscenze complete attraverso la partnership con attori istituzionali quali ICE, Sace, Simest, Unioncamere Lazio.